

SITUACIÓN DEFICIENCIAS DETERMINADAS PREVIO DURANTE POSTERIOR

DEPARTAMENTO:	BAJA VERAPAZ	MUNICIPIO:	CUBULCO
NOMBRE DEL ESTABLECIMIENTO:	ESCUELA OFICIAL RURAL MIXTA	DIRECCIÓN DEL ESTABLECIMIENTO:	CASERIO PAMISCALCHÉ, ALDEA LA LAGUNA
CÓDIGO DEL ESTABLECIMIENTO:	15-04-1219-43	FECHA:	08 DE MAYO DE 2024



Foto 1: Quitado de lamina en su totalidad

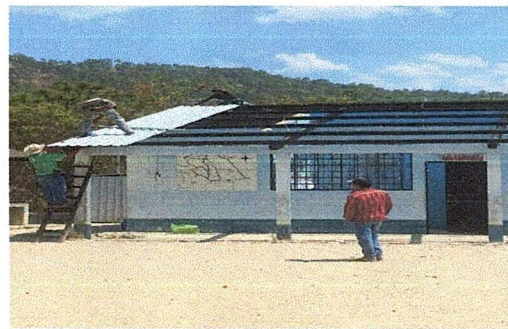


Foto 2: empezando la nueva encubierta de lámina



Foto 3: mejoramiento de pintura en interiores y exteriores



Foto 4: cambiando el sistema eléctrico en su totalidad

Observación: Si es necesario se pueden agregar hojas adicionales y actualizar el número de hojas.

Firma y sello del Presidente de la OPF

Firma y Sello Director Centro Educativo Público